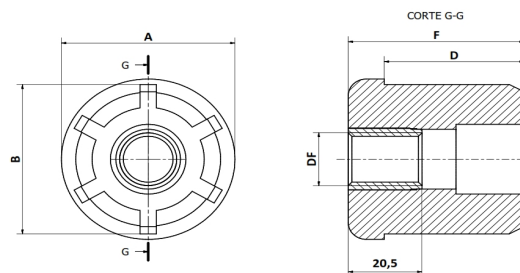


## ACCESORIOS PARA TRANSPORTE

### Inserto P/Caño Redondo



CODIGO	DESCRIPC.	ØD	A	B	D	F
135	INSERTO D48,3	16,5	48,3	45	38	48
392	"	19,5	"	"	"	"
402	INSERTO D50,8	21	58,8	47,8	40,5	50
930	"	16,5	"	"	"	"
986	INSERTO D60,3	19,5	60,3	56,3	39	49
987	"	21	"	"	"	"

#### MATERIALES

INSERTO = PAFG / INSERTO = NPB

#### CODIGOS

Pza. 135 - Ins P/Caño D 48,3mm M16

Pza. 988 - Ins P/Caño D 48,3mm M12

Pza. 916 - Ins P/Caño D 48,3mm M10

Pza. 392 - Ins P/Caño D 48,3mm 5/8W

Pza. 402 - Ins P/Caño D 50,8mm M16

Pza. 930 - Ins P/Caño D 50,8mm 5/8W

Pza. 986 - Ins P/Caño D 60,3mm M16

Pza. 987 - Ins P/Caño D 60,3mm 5/8W